

Opleiding Bosch AMAX4000

1.

Kenmerken en mogelijkheden
Beschikbare producten



RAS
SAFETY | SECURITY | SERVICE



Centrales Bosch AMAX



Belangrijkste kenmerken:

	AMAX3000	AMAX4000-EN	AMAX????
Zones	8 ⇔ 32	16 ⇔ 64	?
Uitgangen	2 ⇔ 16	4 ⇔ 20	?
Klavieren (multi partitie)	8	16	?
BUS aansluitingen	1 (max 700m per BUS)	2 (max 700m per BUS)	?
Partities	8	16	?
Gebruikerscodes	64	250 (4-6 cijfers)	?
Evenementen logboek	256	256	?
Ingebouwde digitale kiezer + appel domestic	✓	✓	?
Beschikbare talen	Idem	Frans/Nederlands/Duits/Italiaans	
Conformiteit	?	EN50131 gr 2 / VdS / Incert (Batt. max. 17,2Ah conform Incert)	?

2

Centrales Bosch AMAX4000



Belangrijkste kenmerken (vervolg):

	AMAX3000	AMAX4000-EN	AMAX????
Ingebouwde vocale transmissie	4 boodschappen	4 boodschappen	?
Digitale transmissie via IP netwerk of GPRS: - SIA DC-09 IP - Bosch Conettix	✓	✓	?
Tijdschema's	16	16	?
MACRO functies	3	3	?

3

Klavieren voor de AMAX4000-EN centrale

AMAX-LCD



- 2 lijnen van telkens 16 karakters
- 1 programmeerbare zone
- Vereenvoudigde programmatie (menu structuur)
Geavanceerde programmatie (adres en data digit)
- Aansluiting op een vierdraads bus
Maximum 16 klavieren (8 per BUS)
Adressering via jumpers

AMAX-ICON/SMALL



- Signalisatie via icoontjes en zone leds
- Aansluiting op een vierdraads bus
Maximum 2 klavieren
Adressering via jumpers

Klavieren voor de AMAX4000-EN centrale

AMAX-LED16



- LED-signalisatie via iconen en 16 zonennummers
- 1 programmeerbare zone
- Aansluiting op een vierdraads bus
Maximum 16 klavieren (8 per BUS)
Adressering via jumpers

AMAX-LED8



- LED-signalisatie via iconen en 8 zonennummers
- 1 programmeerbare zone
- Aansluiting op een vierdraads bus
Maximum 16 klavieren (8 per BUS)
Adressering via jumpers

AMAX-LED8/SMALL

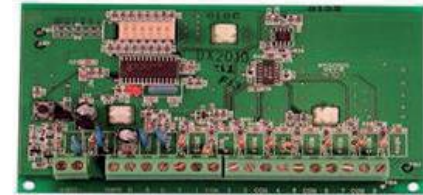


- LED-signalisatie via iconen en 8 zonennummers
- Aansluiting op een vierdraads bus
Maximum 2 klavieren
Adressering via jumpers

Uitbreidingsmodules voor de AMAX4000-EN centrale

DX2010

- Bekabelde 8 zone-uitbreidingsprint (configuratie EOL/DEOL)
- Tampercontact voor behuizing
- Aansluiting op een vierdraads bus
Maximum (8) 6 stuks
Adressering via dipswitch
- Mogelijke montage in:
 - De AMAX4000 kast
 - Lege behuizing AE20



6

Uitbreidingsmodules voor de AMAX4000-EN centrale

DX3010

- Achtvoudige relais uitgangsmodule C/NO/NC (sturingsvermogen van 5A/28V)
- Aansluiting op een vierdraads bus
- Maximum 2 stuks
Adressering via dipswitch
- Mogelijke montage in:
 - De AMAX4000 kast
 - Lege behuizing AE20

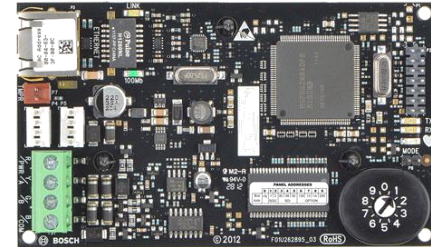


Communicatiemodule voor de AMAX4000-EN centrale



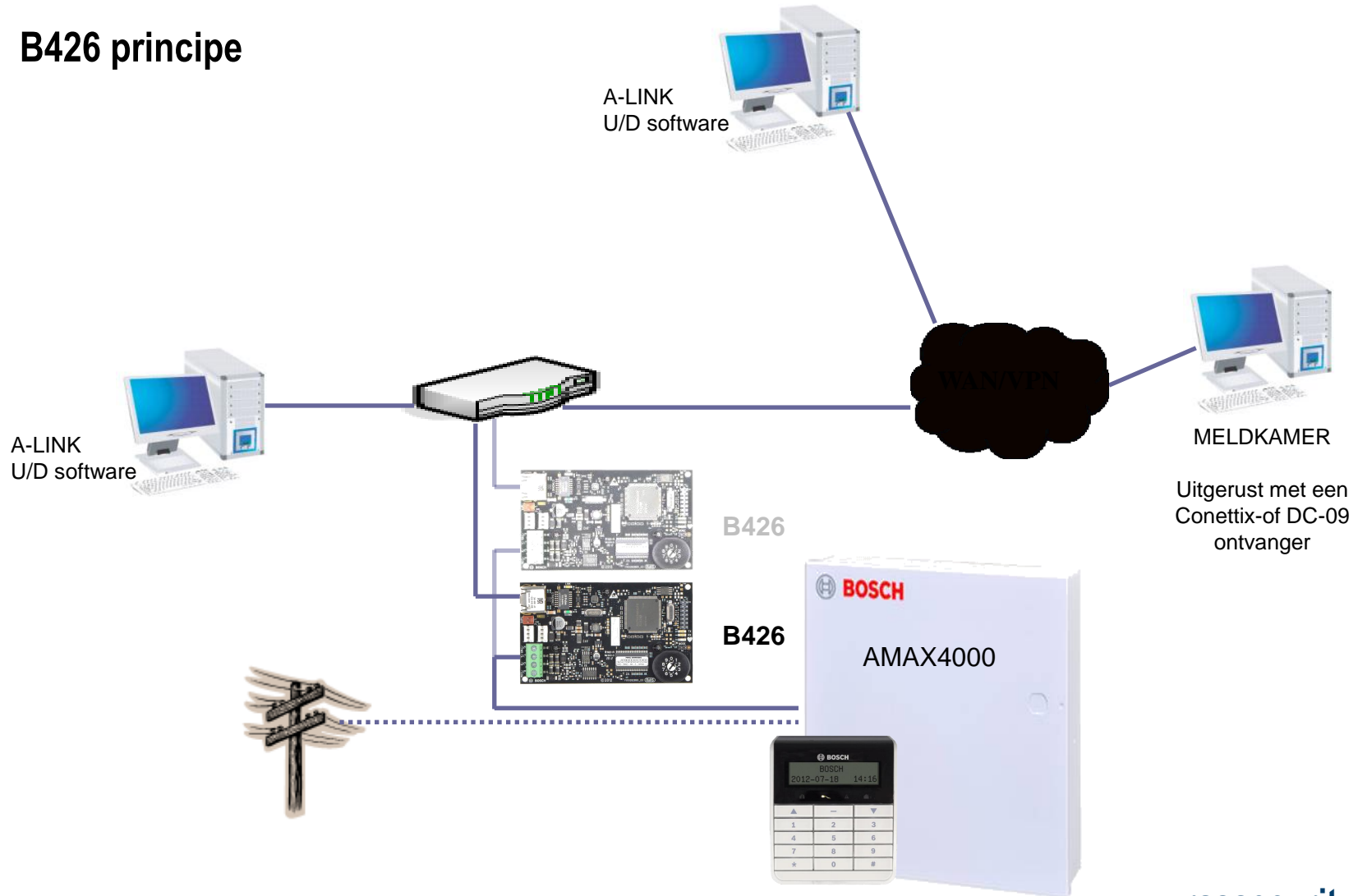
B426

- Communicatiemodule via TCP/IP
- Aansluiting op een vierdraads bus
Maximum 2 stuks
(2 maal B426 of 1 maal ITS-DX4020-G + 1 maal B426)
Adressering via rotary switch
- Laat toe om rapporten door te sturen in het Conettix of DC-09 formaat naar de meldkamer via het netwerk (IP)
- Instelbaar als primair of backup transmissie medium
- Up/download via de software A-LINK mogelijk via het netwerk (IP)



Communicatiemodule voor de AMAX4000-EN centrale

B426 principe



Communicatiemodule voor de AMAX4000-EN centrale



ITS-DX4020-G

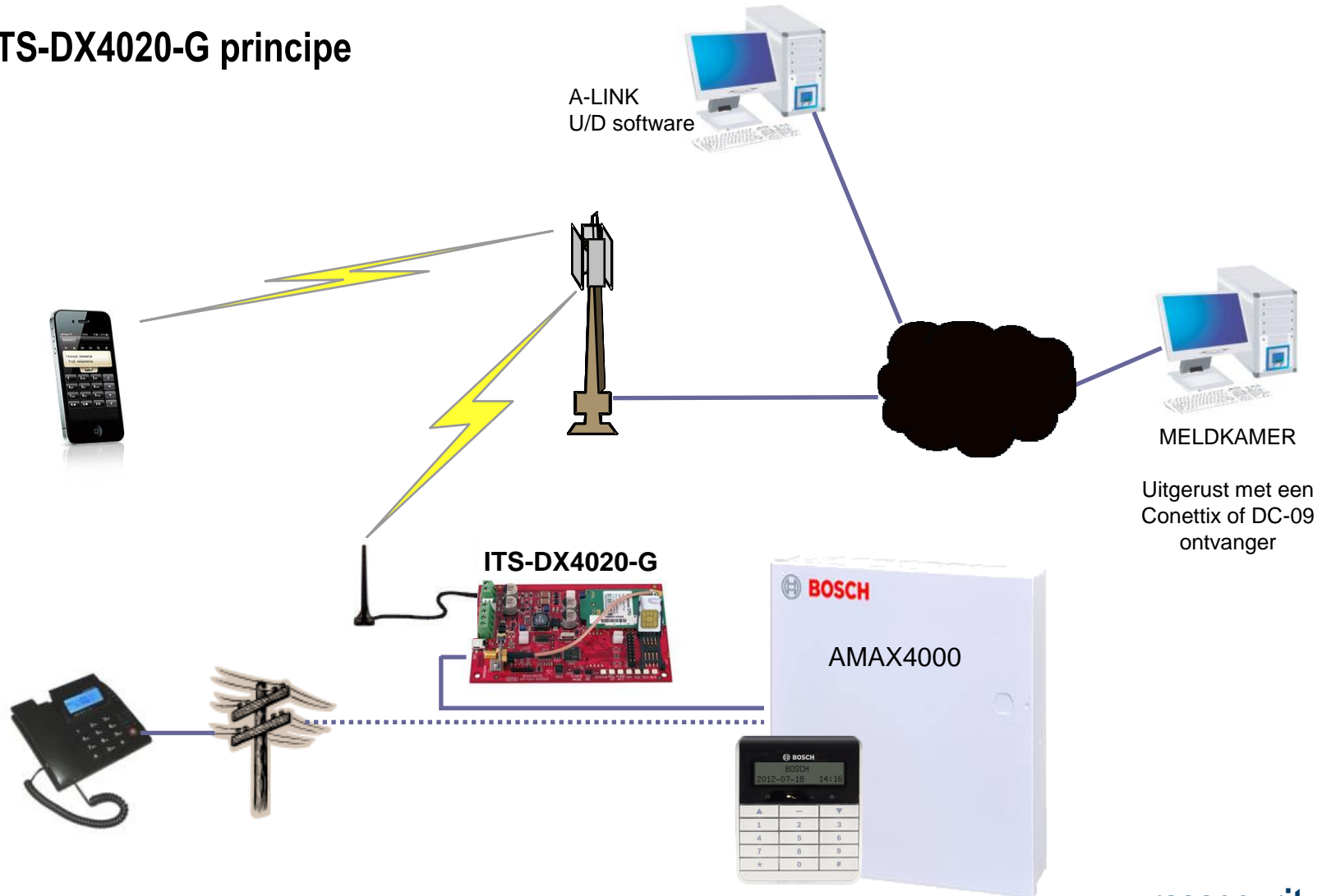
- Communicatiemodule via GSM/GPRS
- Aansluiting op een vierdraads bus
Maximum 1 exemplaar
(2 maal B426 of 1 maal ITS-DX4020-G + 1 maal B426)
- Verstuurt de rapporten:
 - In Conettix of DC-09 formaat naar de meldkabel via het GPRS netwerk
 - In Contact ID formaat naar de meldkamer via het GSM netwerk (voice kanaal)
 - In 'Volg-Mij formaat' naar een vaste of mobiele telefoon
- Instelbaar als primair of backup transmissie medium
- Up/download via de software A-LINK mogelijk via het GPRS netwerk



10

Communicatiemodule voor de AMAX4000-EN centrale

ITS-DX4020-G principe

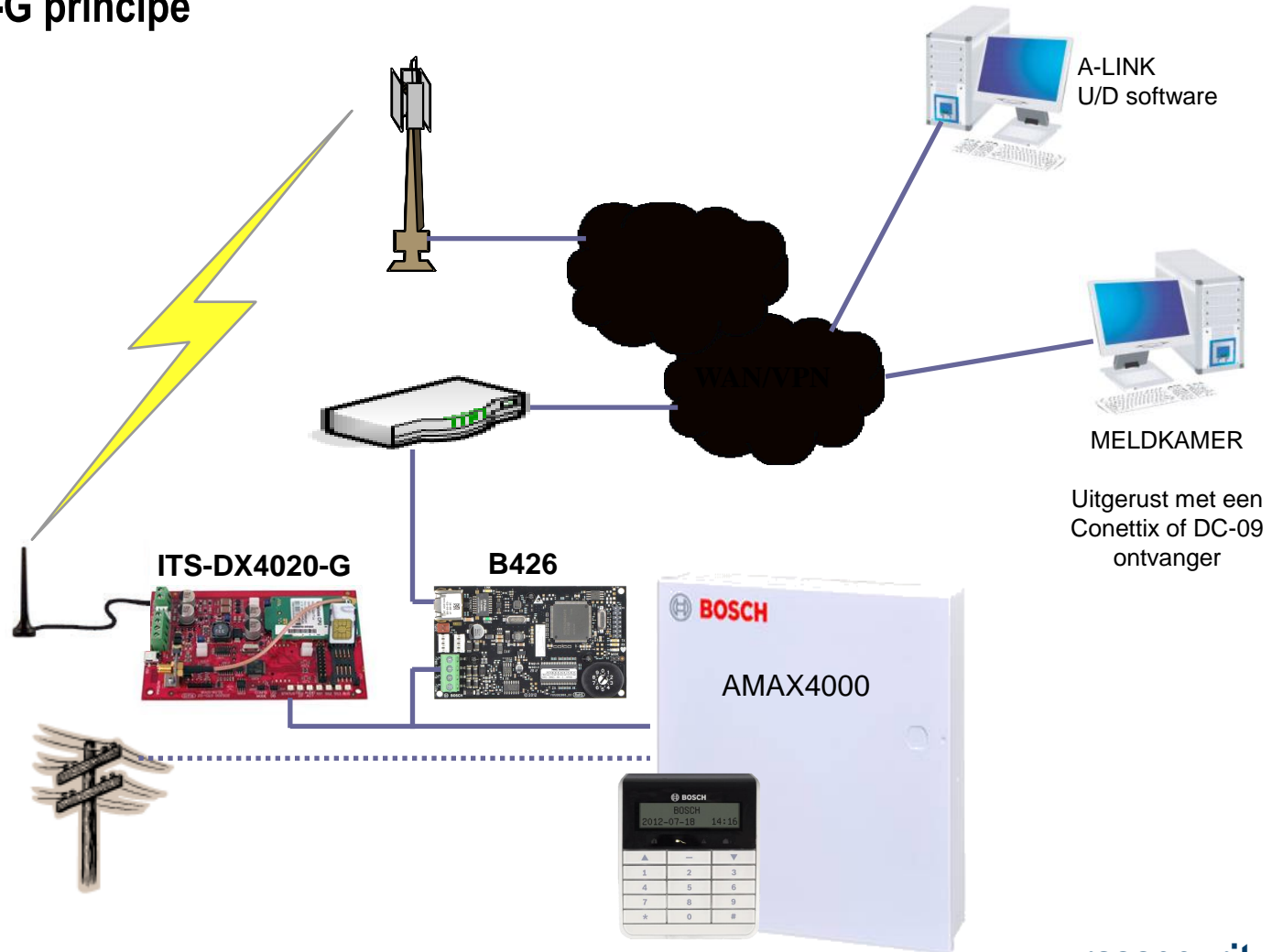


11

Communicatiemodule voor de AMAX4000-EN centrale



ITS-DX4020-G principe



12

RFRC-OPT

- Draadloze ontvanger
- Communicatie op 433 MHz (uni-directionele communicatie)
- Laat bekabelde en/of draadloze uitbreiding toe op het AMAX systeem
- Maakt gebruik van een draadloze supervisie communicatie
- Draadloos bereik: 300m in open ruimte 3 binnenmuren
- Systeem met 2 antennes (Diversity = verticale et horizontale antenne)
- Maximum 64 draadloze apparaten aanleerbaar
- Ondersteund een reeks van draadloze RADION apparaten



RADION draadloze apparatuur



- **RFDL-11**

- Draadloze PIR+RADAR detector
 - Detectiebereik 11x11 meter
 - Immuun voor huisdieren tot 45kg
 - Batterijen inbegrepen (4 maal alkaline 1.5V, type AA)
 - Inactieve detectietijd van 3 minuten
 - Supervisie signaal om de 12 minuten
- Bij het openen/sluiten van de behuizing start de detector een testmode
De testmode heeft een tijdsduur van 90 seconden
Tijdens de testmode zal:
- De LED elke beweging weergeven
 - Bij elke beweging een statusrapport verstuurd worden naar de ontvanger
- Na 90 seconden verlaat de detector de testmode en zal dit kortstondig weergeven door een snel knipperende LED.
Na de testmode zal pas om de 3 minuten een statusrapport verstuurd worden naar de ontvanger.



RADION draadloze apparatuur

- **RFPR-12**
 - Draadloze PIR detector
 - Detectiebereik 12x12 meter
 - Immuun voor huisdieren tot 13kg
 - Batterij inbegrepen (1 maal lithium 3V, type CR123A)
 - Inactieve detectietijd van 3 minuten
 - Supervisie signaal om de 12 minuten
- **RFPR-C12**
 - Draadloze PIR detector
 - Model met gordijndetectie patroon
 - Detectiebereik 12x1,5 meter
 - Immuun voor huisdieren tot 13kg
 - Batterij inbegrepen (1 maal lithium 3V, type CR123A)
 - Inactieve detectietijd van 3 minuten
 - Supervisie signaal om de 12 minuten



15

Bij het openen/sluiten van de behuizing start de detector een testmode.

De testmode heeft een tijdsduur van 90 seconden.

Tijdens de testmode zal:

- De LED elke beweging weergeven
- Bij elke beweging een statusrapport verstuurd worden naar de ontvanger

Na 90 seconden verlaat de detector de testmode en zal dit kortstondig weergeven door een snel knipperende LED.

Na de testmode zal pas om de 3 minuten een statusrapport verstuurd worden naar de ontvanger.

RADION draadloze apparatuur

- **RFDW-SM**

- Draadloos magneetcontact
- Opbouw model
- Batterij inbegrepen (1 maal lithium 1.5V, type AAA)



- **RFUN**

- Draadloos magneetcontact
- Opbouw model met extra bekabelbare ingang
Alarmweerstand = 1K5 / Sabotageweerstand = 2K2
- Batterij inbegrepen (1 maal lithium 3V, type CR123A)



16

- **RFDW-RM**

- Draadloos magneetcontact
- Inbouw model
- Batterij inbegrepen (1 maal lithium 1.5V, type AAA)



Bij elke toestandsverandering wordt onmiddellijk een statusrapport verstuurd naar de ontvanger.

RADION draadloze apparatuur

- **RFGB**

- Draadloze ultrasone glasbreuk detector
- Batterij inbegrepen (1 maal lithium 3V, type CR123A)



- **RFSM**

- Draadloze optische rookdetector
- Ingebouwde sirene
- Batterijen inbegrepen (2 maal lithium 3V, type CR123A)



17

Bij elke toestandsverandering wordt onmiddellijk een statusrapport verstuurd naar de ontvanger.

RADION draadloze apparatuur

- **RFKF-TB**
 - Draadloze 2-knops handzender
 - Batterij inbegrepen (1 maal lithium 3V, type CR2032)

- **RFKF-FB**
 - Draadloze 4-knops handzender
 - Batterij inbegrepen (1 maal lithium 3V, type CR2032)



18

Gelijktijdig indrukken van de Inschakel/Uitschakel knoppen = opwekken van een Paniekconditie

RADION draadloze apparatuur

- **RFPB-SB**
 - Draadloze 1-knops paniekzender
 - Batterij inbegrepen (1 maal lithium 3V, type CR2032)

- **RFPB-TB**
 - Draadloze 2-knops paniekzender
 - Batterij inbegrepen (1 maal lithium 3V, type CR2032)



RADION draadloze apparatuur



- **RFBT**

- Draadloze kassa-lade detector
- Batterijen inbegrepen (4 maal alkaline 1.5V, type AA)

Bij elke toestandsverandering wordt onmiddellijk een statusrapport verstuurd naar de ontvanger.



20

- Toekomstige aanvullende RADION producten

- Draadloze 1-knops en 2-knops panieknop voor vaste opstelling
- Draadloze bedienerheid
- Draadloze branddetector met compacter design
- Draadloze binnensirene
- Draadloze relaismodule

- ...



RADION draadloze apparatuur

- **RFRP**

- Draadloze herhaalmodule
- Versterkt een draadloos signaal
 - Laat toe om het draadloze bereik uit te breiden
- Vergt een 18 Vac primaire voeding (RFRP-TRANSFO)
- Voorzien van een noodbatterij type Lithium-ion 3050mAh
- Tot 8 RFRP versterkers aanleerbaar op een AMAX systeem

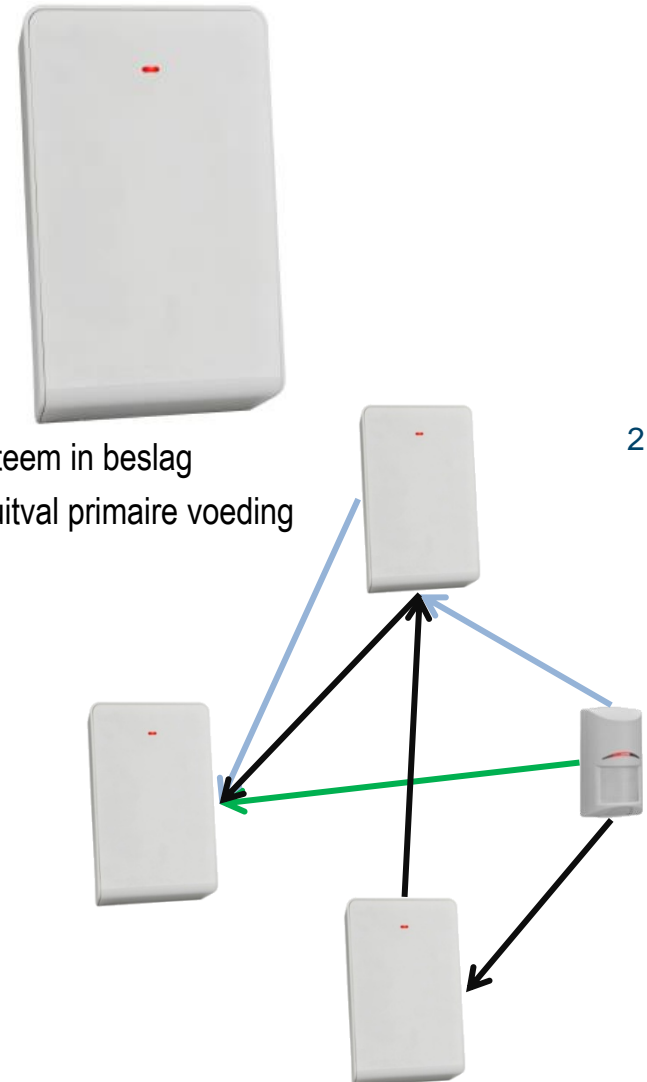
OPGELET: Elke aangeleerde repeater neemt een zone van het AMAX systeem in beslag

,Dat is nodig voor de supervisie van sabotage, lage batterij en uitval primaire voeding

- Een draadloos RADION signaal kan meerdere versterkers doorlopen
M.a.w. cascade systeem tot aan de RADION ontvanger

- **RFRP-TRANSFO**

- Transfo 18VAC/22VA voor de RADION RFRP herhaalmodule



21

Programmatiemethoden via software A-LINK

- Lokaal via USB (mannelijk-mannelijk)
- PSTN via modem
Geïntegreerde modem in de AMAX4000
Modem aan de kant van de A-Link
<http://www.raymarinc.com/manufactured-products/HidexUSB.shtml>
- IP via B426
- GPRS via ITS-DX4020-G
- ICP-EZPK Blauwe transfersleutel (principe kopiëren/plakken)



22

